

Martinlaakson sosialidemokraatit ry

Vapaalanmetsän viljelypalstayhdistyksen  
jäsenet

## VAPAALANMETSÄN VIJELYPALSTA-ALUEEN MUUTOKSET

### Hyvä viljelijä!

Vantaan kaupunki aloittaa Luhtitien jatkeen rakentamisen ensi vuonna. Katulinjauksen tieltä joudutaan siirtämään Pellaksenoja ja sen siirto tehdään tulevan Luhtitien eteläpuolelle. Sekä Luhtitie että uusi Pellaksenojan linjaus sijoittuvat nykyisen viljelypalsta-alueen päälle siten, että noin puolet palstoista jää näiden uuden rakentamisen alle.

**Kesällä 2021 koko Vapaalanmetsän viljelypalsta-alue on pois käytöstä.** Viljelijöiden tulee katu- ja puronsiirtotyömaan takia poistaa palstaltaan kaikki mahdollinen irtain, kuten kalusteet, varusteet ja rakenteet. Myös monivuotiset kasvit, kuten marjapensaat, kannattaa siirtää pois, mikäli mahdollista, sillä työmaa-aikana alueella ei pysty varastoimaan mitään. Kaupunki tarvitsee jäljelle jäävän viljelypalsta-alueen puhtaiden maamassojen, mm. multakasojen, työmaa-aikaiseen varastointiin.

Kaupunki tulee irtisanomaan Vapaalanmetsän viljelypalsta-alueen vuokrasopimuksen ensi vuoden osalta.

Kaupunki pyrkii saamaan Vapaalanmetsän viljelypalsta-alueen kuntoon kesäksi 2022, jolloin Luhtitienkin on oltava liikennöitävässä kunnossa. Tarkoitus on, että kaupunki tasaa palsta-alueen siten, että päällimmäiseksi jää viljelyyn soveltuva maa-aines eli multa. Lisäksi kaupunki poistaa pienet metsiköt palsta-alueen etelä- ja itäpuolisista osista tehden lisää tilaa palstoille sekä jyrssi puiden kannot. Kaupunki myös järjestää vesijohdon palsta-alueelle.

Seuraavalla sivulla on karttaesitys siitä, minkä verran nykyisestä viljelyalueesta jää katu- ja purolinjausten alle.

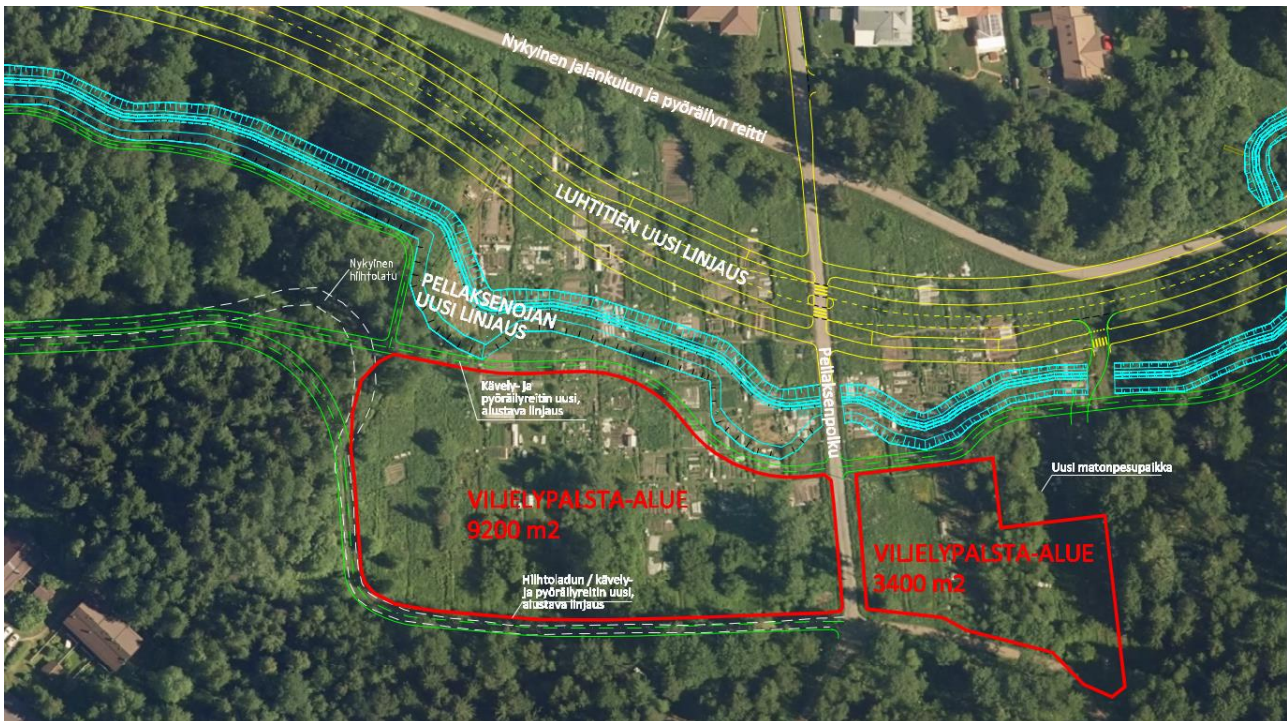
Ensi kesäksi voi tiedustella mahdollisia viljelypalstoja seuraavista yhdistyksistä:

Variston viljelypalsta Raappavuorenpuistossa (Martinlaakso-Seura ry), Nina Rapelo,  
nina.rapelo(at)gmail.com, p.040-849 7313

Rajatorpan viljelypalsta Rajatorpanaukeella (Rajatorppa-Seura ry), Tuula Eklund, p.040-564 3968,  
rajatorppaseura(at)gmail.com

Muita viljelypalstayhdistyksiä löytyy osoitteesta:

[https://www.vantaa.fi/vapaa-aika/luonto\\_ja\\_ulkoilu/puistot\\_ja\\_viheralueet/palstaviljelyalueet](https://www.vantaa.fi/vapaa-aika/luonto_ja_ulkoilu/puistot_ja_viheralueet/palstaviljelyalueet)



*Viljelyyn jäävä alue punaisella*

### Vantaan kaupungilla lisätietoja antavat:

Vapaalanmetsän puistosuunnittelu: Petra Tammisto, [petra.tammisto\(at\)vantaa.fi](mailto:petra.tammisto@vantaa.fi).

Viljelypalsta-alueiden lupa-asiat Jukka Anttila, [jukka.anttila\(at\)vantaa.fi](mailto:jukka.anttila@vantaa.fi) /Anton Kulppi, [anton.kulppi\(at\)vantaa.fi](mailto:anton.kulppi@vantaa.fi)

Luhtitien kadunsuunnittelu: Mikko Kettunen, [mikko.kettunen\(at\)vantaa.fi](mailto:mikko.kettunen@vantaa.fi).

Pellaksenojan siirron yleissuunnitelma, Marja Kivelä, [marja.kivela\(at\)vantaa.fi](mailto:marja.kivela@vantaa.fi).